



Zn. spr. D.523.04.2020

Ojców dnia, 19.04.2023 r.

#### ANEKS NR 4

do Zarządzenia nr 58/2020  
Dyrektora Ojcowskiego Parku Narodowego  
z dnia 29 grudnia 2020 roku

*w sprawie regulaminu parkingów Ojcowskiego Parku Narodowego*

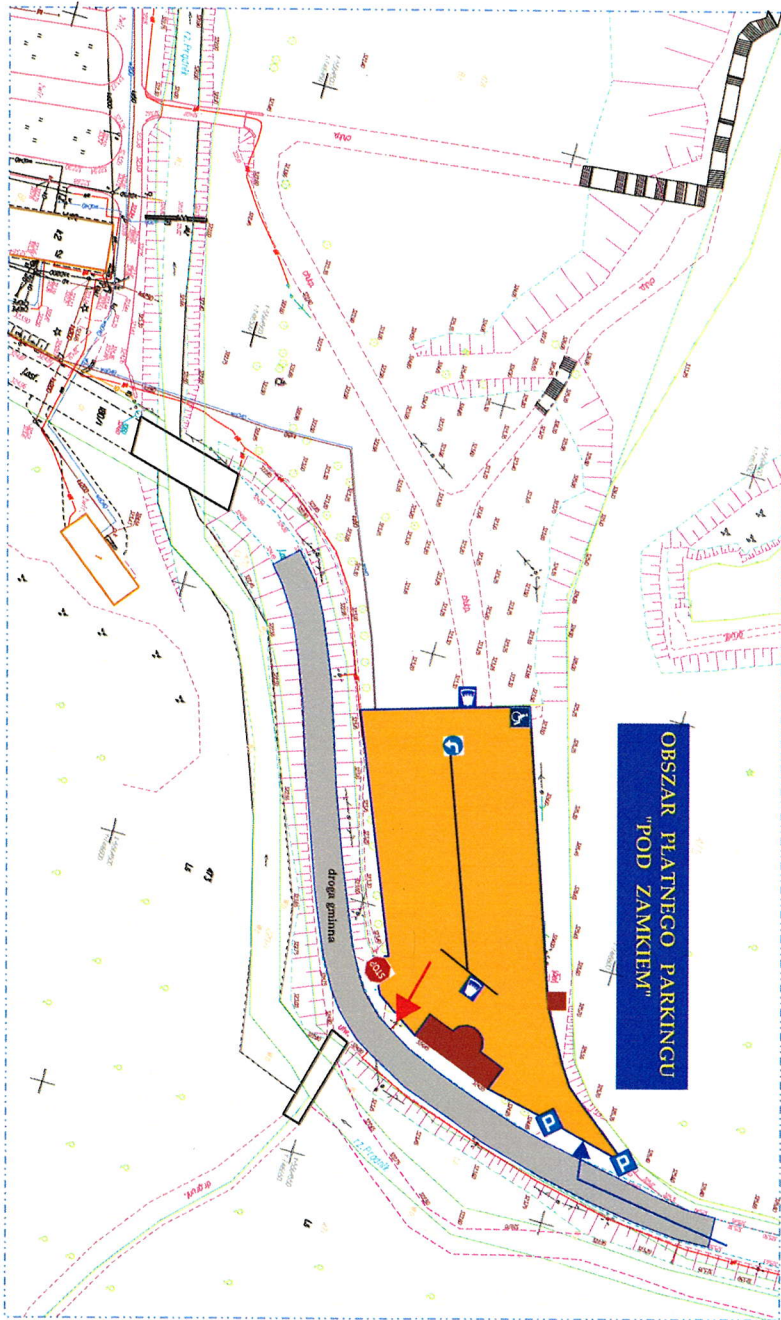
W ww. zarządzeniu ulega zmianie załącznik nr 2 - *Mapa obszaru parkingu „Pod Zamkiem”*, stanowiący załącznik do aneksu.

Niniejszy aneks wchodzi w życie z dniem podpisania.

DYREKTOR

Ojcowskiego Parku Narodowego

mgr inż. Tomasz Gierat



Mapę wykonano na podstawie istniejącej:  
 mapy numeracyjnej w skali 1:2000,  
 mapy ewidencyjnej w skali 1:2000,  
 mapy jednolitej w skali 1:1000  
 oraz pomiaru usuperszającego.

Wykazano na niniejszej mapie granice przedmiotowej  
 nieruchomości nie określono z wymaganą dokładnością. Niniejsza  
 mapa może służyć do projektowania budynków w odległościach  
 większych niż określono przepisami prawa budowlanego od  
 ustalonych granic nieruchomości.

Niniejsza mapa została wykonana bez ustalenia obciążení dot. służebności gruntowych.



Warunkiem rozpoczęcia prac budowlanych  
 jest wytyczenie w terenie projektowanej  
 budowli, a po jej zakończeniu wykonanie  
 inwentaryzacji powyższoawczej przez  
 jednostkę wykonawstwa gospodarczego  
 na zlecenie inwestora.

Obręb Ojców nie posiada planu zagospodarowania

### MAPA DO CELÓW PROJEKTOWYCH DLA DZIAŁKI NR 478

Nie wyklucza się istnienia innych wykazanych na  
 niniejszej mapie urządzeń podziemnych,  
 które nie zostały zgłoszone do geodezyjnej  
 inwentaryzacji powyższoawczej, lub o których  
 brak pod informacji w bieżących brzoach.

skala 1:500      sekcja 7.128.10.03.2.4  
 jednostka ewidencyjna: 120610\_5 Skala  
 obręb ewidencyjny: 0008 Ojców  
 działka: 478 km 6

Wykonał:

Urząd Miejski w Ojcuwie  
 Usługi ogp. państwowych "ZIMOR"  
 Służba ogp. z terenem na 26.11.2018  
 020606/1132.2018      Ciepłotłocznia ZLEP-BEMK

Sprawił: